

Сведения о границах территории, в отношении которой устанавливается публичный сервитут

Публичный сервитут объекта: Газопровод высокого давления $P \leq 0,6$ МПа по адресу: Московская область, г.о. Мытищи, Осташковское шоссе, ТСН "Садоводческое товарищество "Дальние Вешки"

наименование объекта, местоположения границ которого описано (далее- объект)

Раздел 1

Сведения об объекте

№ п/п	Характеристика объекта	Описание характеристик
1	2	3
1	Местоположение объекта	Московская область, г.о. Мытищи, Осташковское шоссе, ТСН "Садоводческое товарищество "Дальние Вешки"
2	Площадь объекта \pm величина погрешности определения площади ($P \pm \Delta P$)	1868,600
3	Иные характеристики объекта	Вид объекта реестра границ: Зона с особыми условиями использования территории Содержание ограничений использования объектов недвижимости в пределах зоны или территории: Публичный сервитут для целей строительства, реконструкции, эксплуатации, капитального ремонта линейных объектов системы газоснабжения, их неотъемлемых технологических частей. Срок установления 49 лет. Владелец публичного сервитута: Акционерное Общество "Мособлгаз". Адрес юридического лица: Московская область, город Одинцово, деревня Раздоры, километр 1-й (Рублево-Успенское шоссе тер.), дом 1, корпус Б. Электронная почта: info@mosoblgas.ru

Раздел 2

Сведения о местоположении границ объекта

1. Система координат МСК-50, зона 2

2. Сведения о характерных точках границ объекта

Обозначение характерных точек границ	Координаты, м		Метод определения характерной точки	Средняя квадратичная погрешность положения характерной точки (Mt), м	Описание обозначения точки на местности (при наличии)
	X	Y			
1	2	3	4	5	6
ЗУ1					
1	490593.3830	2198334.0813	Аналитический метод	0,10	-
2	490597.3846	2198333.9872		0,10	
3	490597.9349	2198362.9143		0,10	
4	490393.9000	2198368.2800		0,10	
5	490319.8812	2198374.0049		0,10	
6	490259.6910	2198382.5127		0,10	
7	490166.0200	2198398.4404		0,10	
8	490160.9622	2198400.2655		0,10	
9	490157.8806	2198400.7007		0,10	
10	490158.3794	2198396.9705		0,10	
11	490162.2624	2198395.0064		0,10	
12	490259.0622	2198378.5618		0,10	
13	490319.4098	2198370.0294		0,10	
14	490393.6810	2198364.2850		0,10	
15	490593.8465	2198359.0481		0,10	
1	490593.3835	2198334.1047	0,10		

Сведения о характерных точках (частей) границы объекта

1	2	3	4	5	6
--	--	--	--	--	--

Раздел 3

Сведения о местоположении измененных (уточненных) границ объекта

1. Система координат МСК-50, зона 2

2. Сведения о характерных точках границ объекта

Обозначение характерных точек границ	Координаты, м		Метод определения характерной точки	Средняя квадратичная погрешность положения характерной точки (Mt), м	Описание обозначения точки на местности (при наличии)
	X	Y			
1	2	3	4	5	6
--	--	--	--	--	--

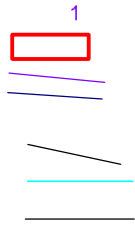
Сведения о характерных точках (частей) границы объекта

1	2	3	4	5	6
--	--	--	--	--	--

Раздел 4 План границ объекта

Лист 1
Листов 2

Используемые условные знаки и обозначения:



- характерная точка границы зоны
- граница зоны
- граница земельного участка по сведениям ЕГРН
- граница и номер кадастрового квартала
- границы ОКС, сведения о которых содержатся в ЕГРН
- существующий газопровод
- строящийся газопровод

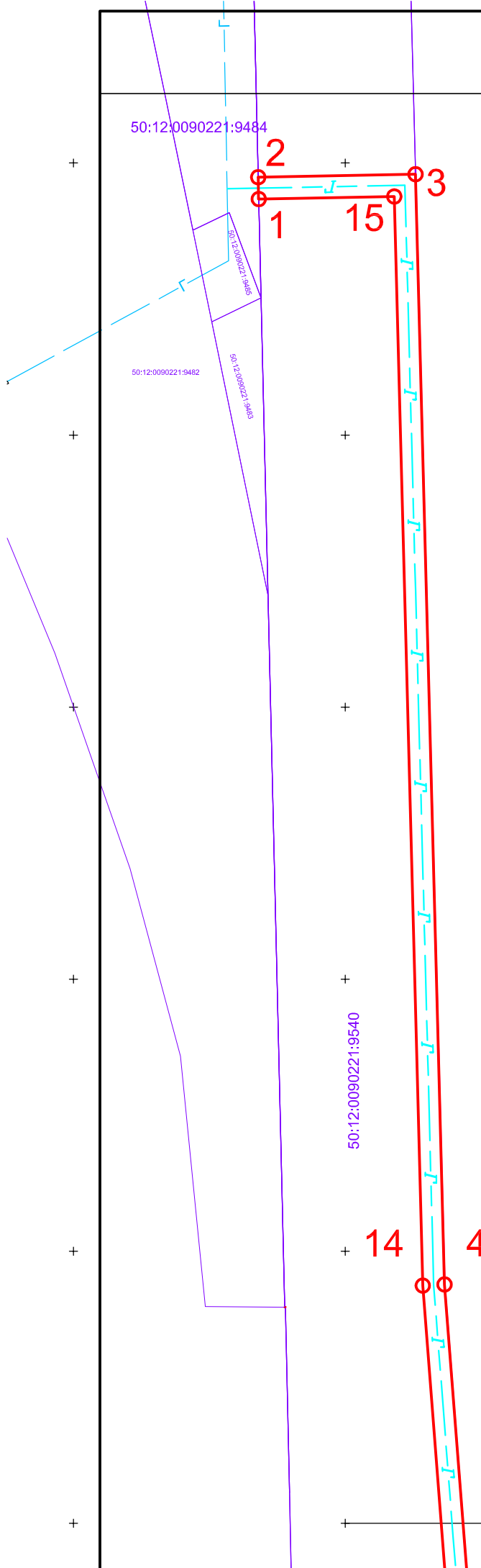
Масштаб 1:1000



Подпись _____

Дата "16" февраля 2024 г

Место для оттиска печати (при наличии) лица, составившего описание места положения границ объекта



Линия сводки с листом 2

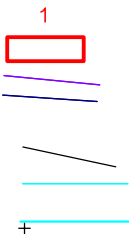
Раздел 4 План границ объекта

Лист 2
Листов 2

Линия сводки с листом 1

Используемые условные знаки и обозначения:

13 5



- характерная точка границы зоны
- граница зоны
- граница земельного участка по сведениям ЕГРН
- граница и номер кадастрового квартала
- границы ОКС, сведения о которых содержатся в ЕГРН
- существующий газопровод
- строящийся газопровод

Масштаб 1:1000

50:12:0090221:9540

12 6

50:12:0090221:9540

11 7
10 8 9



Подпись

Дата 16 февраля 2024 г

Место для оттиска печати (при наличии) лица, составившего описание места положения границ объекта